

# Grästorps Energi

**Sötåsen 2017-06-01**



# Grästorps Energi

**Vad är Grästorps Energi**

# Grästorp Energi

- **Grästorp Energi ek. för.**
- Elnätsbolag
  - Koncessionspliktigt nät
    - Grästorp Kommun
    - Delar av Lidköpings-, Vara-, Essunga och Vänersborg Kommun
  - 4 200 elnätstkunder
  - 71,6 GWh/år (2016)
  - Intern produktion 72,2 GWh/år (2016)
  - Bredbands-/Fibernet
  - Grästorp Energi AB



# Grästorps Energi

- **Grästorps Energi AB**
- Elhandelsbolag
  - Ca. 3 700 elhandelskunder
  - Nationell marknad
  - Ca. 50 GWh/år
- Delägare i vindkraftverk
- Ägare av Biogastankstation i Grästorps
- Var även intressent i Trollgräsprojektet





# Grästorps Energi

## Biogastankstation

# Biogastankstation

- I drift sedan november 2008
- Investeringskostnad: 3,9 MSEK (- 1 MSEK bidrag)
- Leverantör av gas: Trollhättans Energi AB
- Förlust varje år sedan 2008
- Kostnadsdrivare:
  - Avskrivningar
  - Underhåll – Vid större fel
  - Räntor
  - Frakt – 1:47 till 0:96 SEK/m<sup>3</sup>





# Grästorps Energi

**Hur blev det så här?**

# Biogastankstation

- Förfrågan från Grästorp Kommun (Sökare av bidrag)
- Grästorp Kommun gjorde en förfrågan till intressenter i Kommunen
- Förutsättning för bidrag var en "Publik station"
- Kalkylerad Volym i förfrågningsunderlaget:

<b>År</b>	<b>Antal bilar</b>	<b>Gasmängd i tusen Nm<sup>3</sup></b>	<b>Utpris på gas</b>	<b>Omsättning tSEK/år inkl. moms</b>
2008	20-30	40-60	9,00	360-540
2009	70-100	140-200	9,25	1 295-1 850
2010	120-170	240-340	9,50	2 280-3 230
2011	180-220	360-440	10,00	3 600-4 400
2012	240-280	480-560	11,00	5 280-6 160



# Biogastankstation

- Ekonomisk kalkyl i förfrågningsunderlaget:

<b>Bidragsberättigade kostnader</b>	
Markarbete, fundament, asfaltering, mm.	500
Kompressor som lev. I en komplett betongbyggnad med fast gaslager, elutrustn., automatik, ventilation, driftövervakningssystem samt dispenser	2 500
Mobilt lager	1 000
<b>Summa</b>	<b>4 000</b>
<b>Ej bidragsberättigade kostnader</b>	
Pumpö	210
Konsultarbete för bygglov, tillstånd, etc	20
Konsultarbete byggritningar, besiktningar, samordning, etc	180
Elanslutning	25
Teleanslutning	15
Prisskylt	15
Vägskyltar	70
Pylon	50
Stängsel	15
Betalsystem	100
<b>Summa</b>	<b>700</b>
<b>Total investering</b>	<b>4 700</b>
<b>Avgår statsbidrag</b>	<b>-1 140</b>
<b>Rest att finansiera</b>	<b>3 560</b>

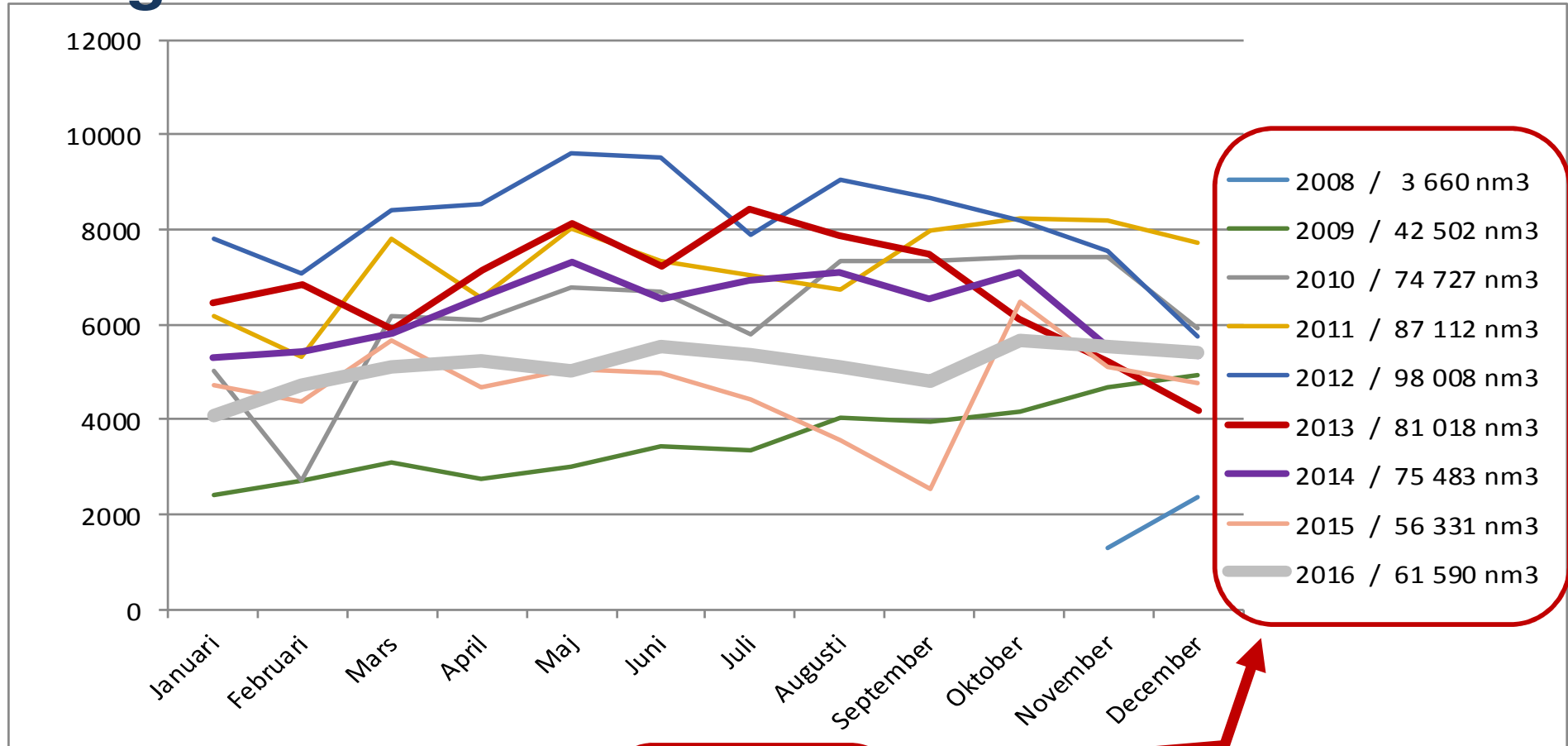
# Biogastankstation

- Kostnadssammanställning Biogastankstationen i Grästorp:

Biogasstation	2 335 000
Växelflak för Biogas	809 000
Byggnation	368 609
Summa bidragsgrundande kostn. Brutto	3 512 609
Karenskostnad	-200 000
<b>SUMMA BIDRAGSGRUNDANDE KOSTN.</b>	<b>3 312 609</b>
Bidrag 30% av bidragsgrundande kostn.	993 783
Att finansiera	2 518 826
<u>Tillkommande kostnader som ej är bidragsgrundade:</u>	
Pumpö	
Konsultarbete för bygglov, tillstånd, byggritningar, besiktningar, samordning, mm	
El	
Tele	
Prisskyltar	
Vägs skyltar	
Pylon	
Stängsel	
Betalsystem (dispenser är bidragsgrundande)	Totalt: 370 000

**Investering:  
- 670 000:-  
Mot kalkyl!!!**

# Biogastankstation



År	Antal bilar	Gasmängd i tusen Nm3	Utpris på gas	Omsättning tSEK/år inkl. moms
2008	20-30	40-60	9,00	360-540
2009	70-100	140-200	9,25	1 295-1 850
2010	120-170	240-340	9,50	2 280-3 230
2011	180-220	360-440	10,00	3 600-4 400
2012	240-280	480-560	11,00	5 280-6 160

# Grästorps Energi

## Sammanfattning

# Funderingar runt Biogasmarknaden

- Trollgräs:
  - 1 200 000 m<sup>3</sup>/år fordonsgas – Ingen marknad i närområdet
- Gasfordon
  - Mycket låg försäljningsvolym – Miljösubventioner?
  - Dyrare i inköp men snabbare värdeminskning än på bensin- och diesel bilar
- Elproduktion
  - Spotpriser på maximalt 25-30 öre/kWh (2017-2020 – Framtiden?)
  - Elcertifikat på maximalt >10 öre/kWh (6,4 öre v. 21 - SKM)
- Myndigheter
  - Miljösubventioner på fordon – Förmodligen "Ned"!!
  - Framtida energiskatt på Biogas – Förmodligen "Upp"!!
- Övrigt
  - Nya-/Alternativa användningsområden
  - Göra den "rumsren"

# Grästorps Energi

## Tack!

Mats R Andersson

E-post: [mats.r.andersson@grastorpenergi.se](mailto:mats.r.andersson@grastorpenergi.se)

Telefon: 0514 – 105 25